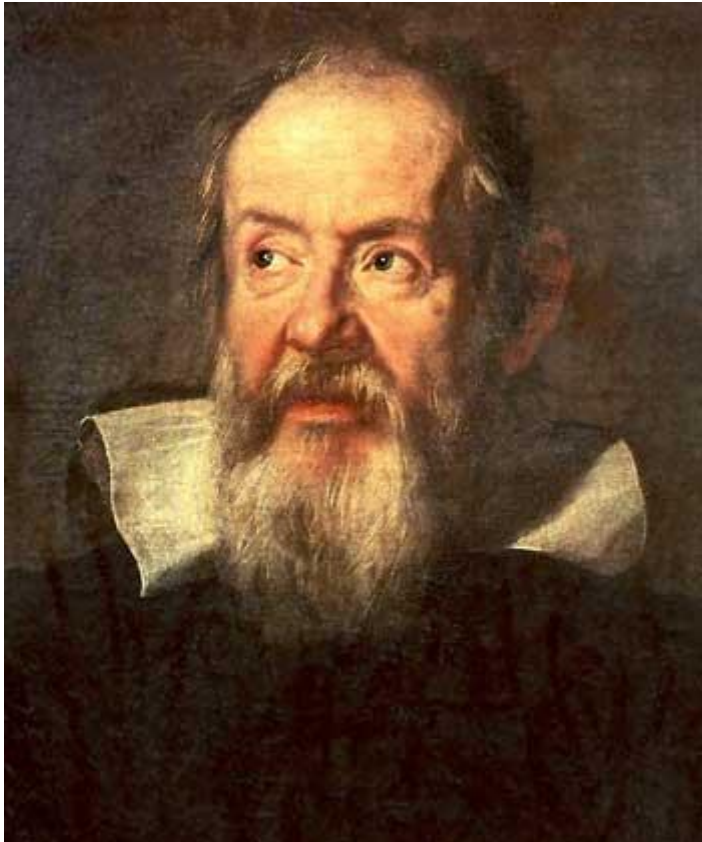




Звезде, сазвезжђа,
галаксије, Млечни пут,
планете

проф. Душанка Стајчић

Астрономија – наука о небеским телима



Галилео Галилеј



Први телеском почетком 17. века

НЕБЕСКА ТЕЛА



ЗВЕЗДЕ

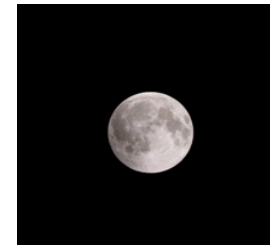
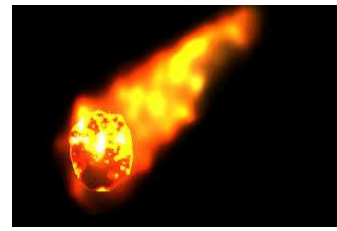
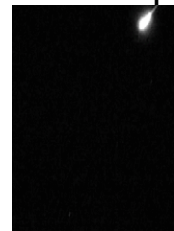
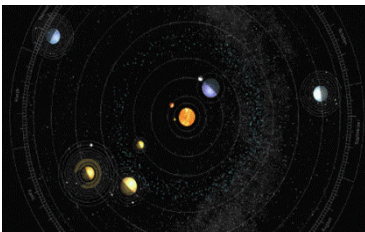
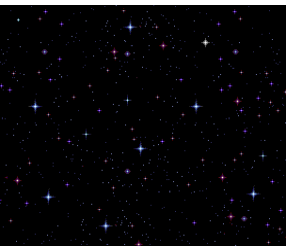
ПЛАНЕТЕ

МЕТЕОРОИДИ

КОМЕТЕ

САТЕЛИТИ

АСТЕРОИДИ



ГАЛАКСИЈА

Планете

- Планете су тамна и хладна васионска тела која немају светлост и топлоту.

- Постоји 8 планета.

-Прве четири су мале, а осим Земље(1) и Марса(2), остале две немају сателите. Зову се унутрашње планете.

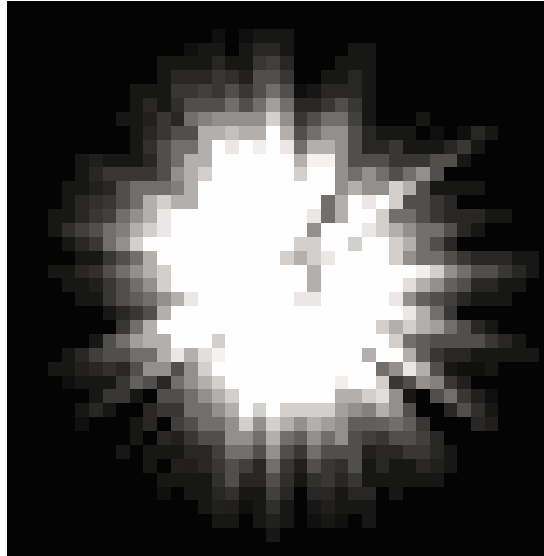
- Велике планете су остале четири, које имају велики број сателите и зову се спољашње планете.



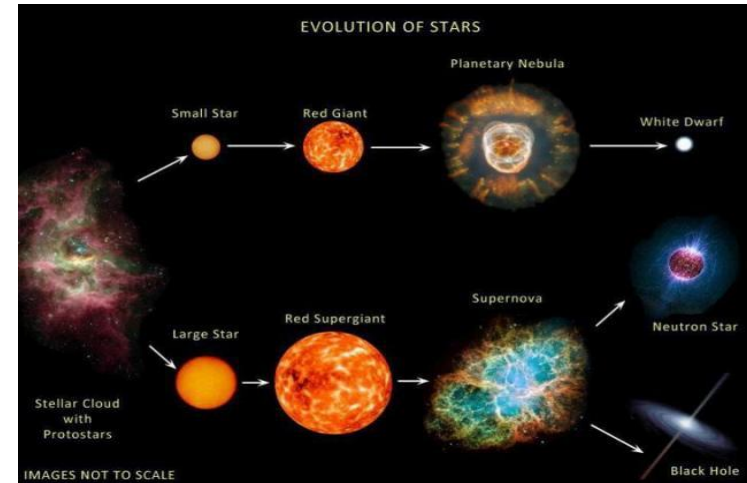
ЗВЕЗДЕ- усијана небеска тела која емитују сбетлост и топлоту



Међузвездана
прашина- Небуле

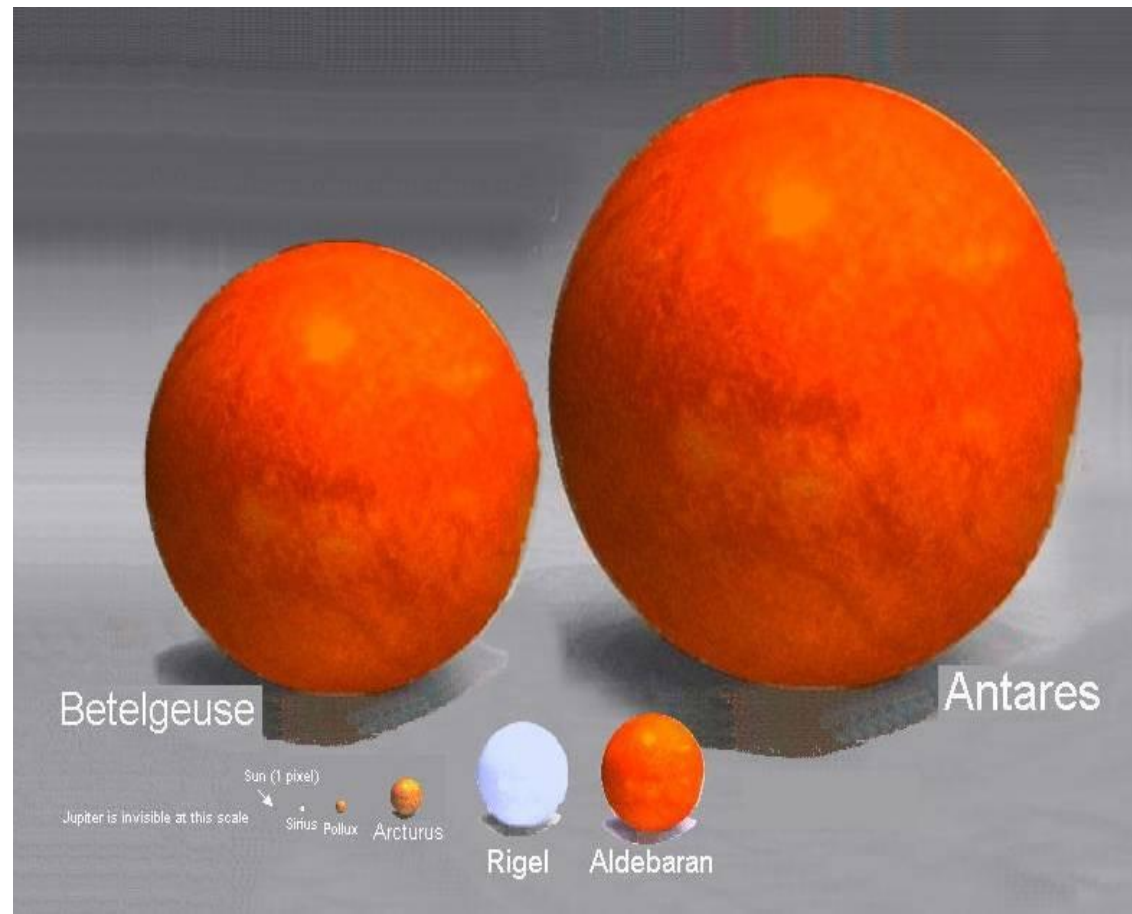
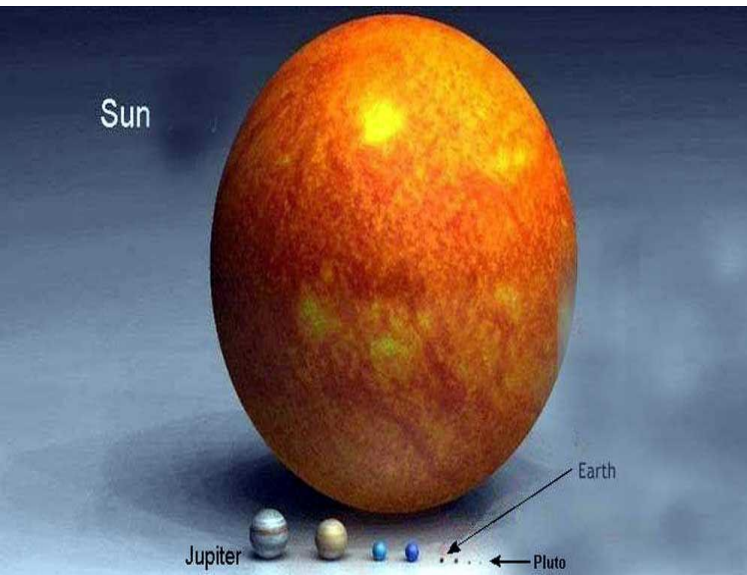


Живе док не претворе
ВОДОНИК У ХЕЛИЈУМ

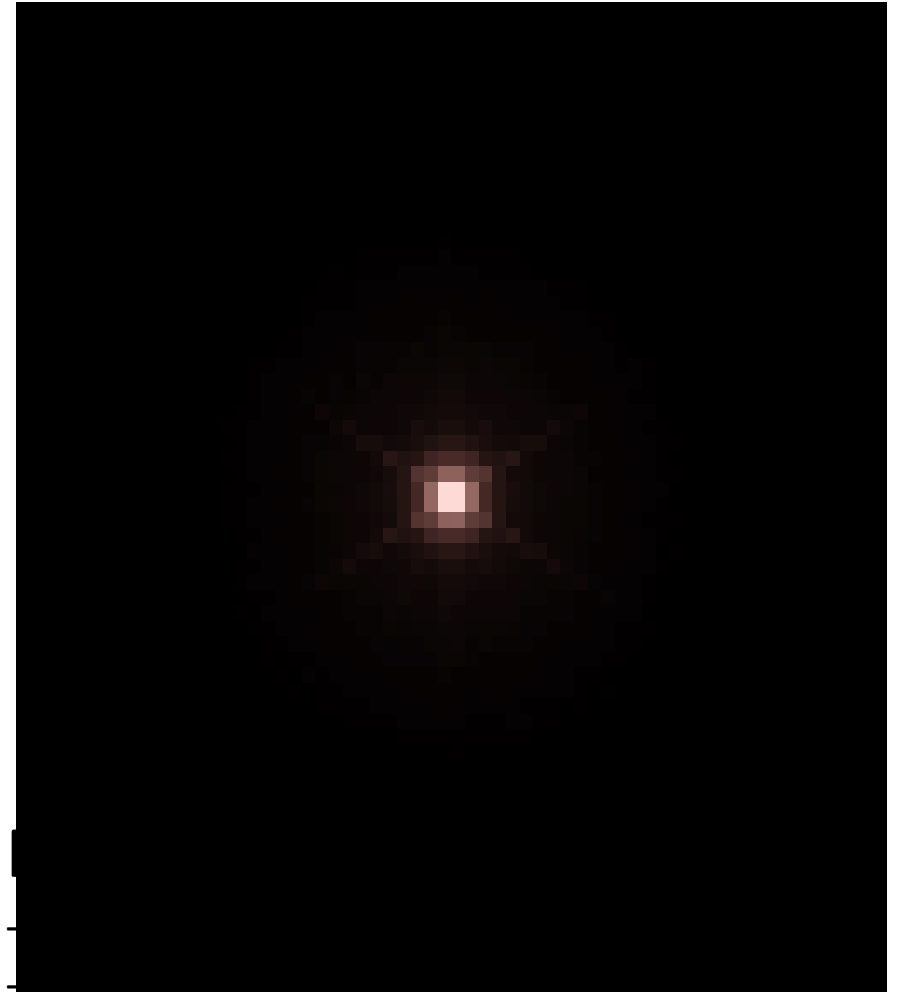
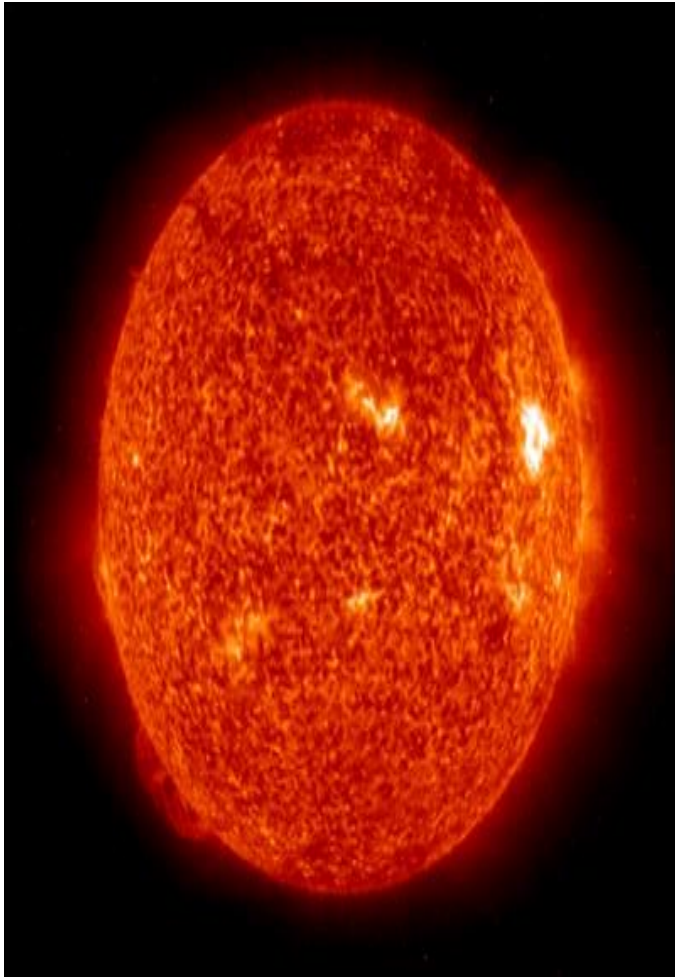


Еволуција патуњака и
џинова

Сунце (наша звезда) у поређењу са другим звездама наше галаксије

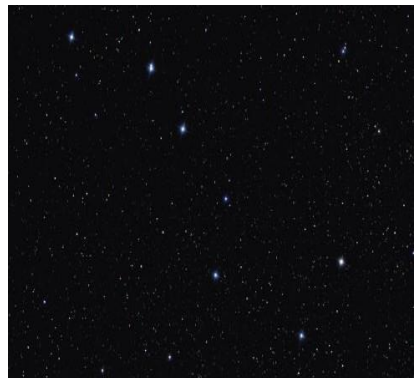


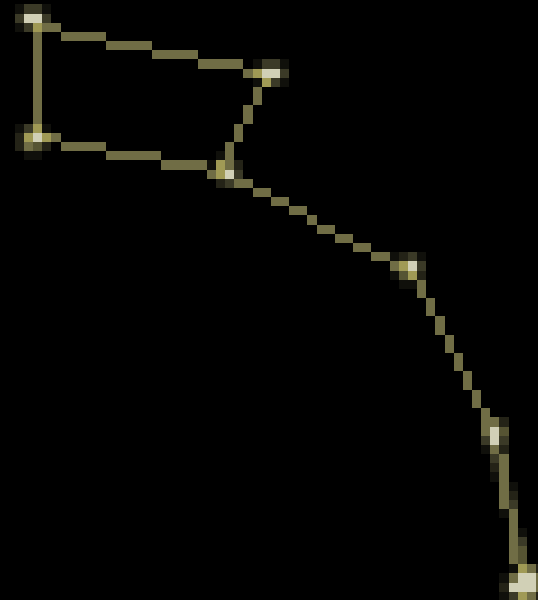
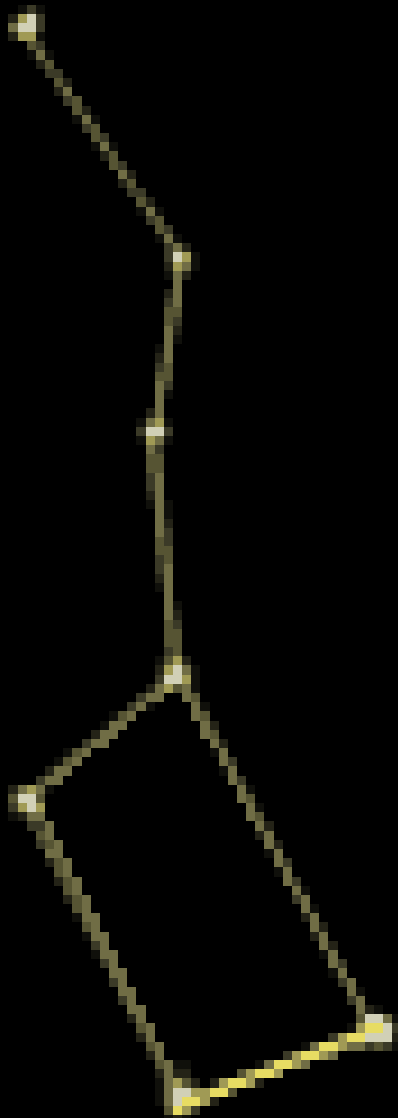
СУНЦЕ – НАША ЗВЕЗДА



удалена од Земље 1 светлосне
године

САЗВЕЖЋА- скупови звезда које чине неки облик или лик- има их 88





Северњача је од нас
удаљена око 430
светлосних година

Орион



Бетелгез удаљена 640 сг

Галаксије- звездани системи наша галаксија –МЛЕЧНИ ПУТ



Галаксија је звездани систем од милијадру звезда које се крећу око центру галаксије.

Млечни пут (Кумова слама) је наша галаксија коју чине звезде, Сунце и планете.

← Пречник = 100 000 сг →

MLEČNI PUT



АНДРОМЕДА- наша “комшиница”
удаљена 2,5 милиона светлосних година

